

CENTRE CULTUREL INDIEN

l'Inde

L'Inde est une terre de contrastes.

- de part sa configuration géographique : vaste triangle bordé par la mer et par un mur montagneux presque infranchissable, ses climats la font osciller entre des extrêmes (une saison chaude avec les moussons pendant lesquelles on peut observer des températures de $+52^{\circ}$ et une saison froide où le thermomètre descend à -13° , la saison pluvieuse, des périodes de sécheresses. La végétation connaît tous les stades: désert de l'Indus, flore luxuriante de la forêt himalayenne, palmeraies du Malabar, végétation tropicale humide, savanes du Bengale.

- de par sa densité de population très variable, grouillante dans certaines régions et à peine quelques habitants au kilomètre carré dans d'autres contrées moins favorisées.

- de part ses populations différentes

- de part l'énorme fossé qui s'est creusé entre les riches et la misère la plus sordide

« Et pourtant, il semble que l'Inde détiennne un mystérieux pouvoir d'indianisation qui transforme ceux qui viennent s'y établir. C'est ainsi que, malgré une apparente diversité, une profonde unité a cimenté les foules humaines qui se sont succédées sur son sol en leur imprimant une marque indélébile, en les maintenant dans une voie éminemment civilisatrice ».



Exposition *L'Inde, au miroir des photographes* au Musée Guimet

les langues en Inde

Il existe 234 langues maternelles dans le pays.

Les langues indo-aryennes sont essentiellement parlées en Asie du Sud: les deux tiers nord de l'Inde, au Pakistan, dans le nord de l'Afghanistan, au Bangladesh, au Népal, au Sri Lanka, aux Maldives

- Le hindi
- L'ourdou
- Le bengali
- Le Marathi
- Le Gujarati
- L'Odia
- Le Pendjabi

Les langues dravidiennes sont essentiellement parlées dans le sud de l'Inde.

- Le télougou (75 millions)
- Le tamoul (80 millions)
- Le kannara
- Le malayalam

Le hindi est la langue la plus parlée du pays, la langue officielle, parlée par 422 millions d'Indiens soit 41% de la population (la seconde langue officielle est l'anglais, parlée par 12% de la population).

L'écriture hindi : la devanagari

C'est l'écriture la plus utilisée en Inde du Nord et au Népal, pour le sanskrit, le prâkrit, le hindi, le népalais, le marathi et plusieurs autres langues indiennes.

- origine : autour du XII^e siècle
 - écriture alphasyllabaire : les signes représentent les phonèmes d'une langue, entre un syllabaire et un alphabet
 - un signe représente une syllabe dotée d'une voyelle par défaut et d'autres signes souvent annexes
 - s'écrit horizontalement
 - de gauche à droite
 - pas de distinction entre majuscules et minuscules
 - reconnaissable à la barre horizontale continue sous laquelle sont attachés les caractères (barre interrompue pour certains caractères ouverts en haut, interrompue entre les mots dans les langues modernes)
- dans l'écriture manuscrite, la barre est tracée après avoir écrit un mot en entier
- l'unité de base, appelée akshara, signifiant «lettre, caractère»

K = /ka/ =

क

Ki = /ki/ =

कि

K* = /k/ =

क्

K*M = /kma/ =

कम

iK = /ika/ =

इक

iK* = /ik/ =

इक्

iKi = /iki/ =

इकि

शैयो हि ज्ञानमभ्यासाज्ञानाद्भ्यानं विशिष्यते ।
ध्यानात्कर्मफलत्यागस्त्यागाच्छन्तिरनन्तरम् ॥

le yoga

Il existe deux sortes de philosophies indiennes selon qu'elles reconnaissent ou non l'autorité du Veda. Le Veda est un ensemble de textes qui ont été révélés aux sages indiens nommés Rishi et transmise oralement de brahmane à brahmane. Les premiers textes auraient été composés à partir du XVe siècle avant J.-C.

1- les philosophies astika sont celles qui reconnaissent l'autorité du Veda.

6 écoles : la Mimamsa, le Nyaya, le Samkhya, le Vaisheshika, le Vedanta et le Yoga, constituant les branches philosophiques de l'hindouisme.

2- les philosophies nastika sont celles qui rejettent l'autorité du Veda.

le Carvaka, l'ajivika, le jainisme et le bouddhisme

Le Yoga (union, joug, méthode, mise au repos) est l'une des six écoles orthodoxes de la philosophie indienne astika dont le but est la libération (mosha). C'est une discipline traditionnelle, à la fois spirituelle et corporelle qui vise à libérer l'esprit des contraintes du corps par la maîtrise de son mouvement, de son rythme et du souffle (définition Larousse).

Le yoga est en fait «la clef de voûte de l'hindouisme», estime la spécialiste de l'Inde Tara Michaël. Son fondement tient en la «prise de conscience du caractère insatisfaisant de la condition humaine ». Le yoga apparaît comme un moyen de transcender la souffrance.

Le yoga commence à se faire connaître en Occident à la fin du 19e siècle. Dans la première moitié du 20e siècle, des ouvrages occidentaux se mettent à recenser et détailler les postures du yoga, les « asanas ». Dans les années 60 et 70, la fascination d'icônes de la contre-culture pour la métaphysique indienne, illustrée par la relation des Beatles avec le gourou indien Maharishi Mahesh, popularise le yoga comme pratique spirituelle. Au contraire, les années 80 et 90 voient l'émergence d'une pratique «plus profane» et le yoga postural basé sur des méthodes athlétiques et dynamiques tend à s'imposer en Occident.



architecture contemporaine indienne

- utilisation de matériaux bruts, disponibles sur place (la brique, le bois, la pierre..) et gardés apparents, naturels, à l'intérieur et à l'extérieur
- méthodes de construction traditionnelles
- contraste entre tradition et modernité
- espaces ouverts adaptés à la contemplation
- adaptation au climat



« les maisons idéales dans le village idéal doivent être construites avec des matériaux qui sont trouvés à l'intérieur d'un rayon de cinq miles de la maison. »
Gandhi





Centre culturel indien

LE SITE

7^e arrondissement Paris
3 avenue de Lowendal







plans de l'existant

coupe longitudinale



plan RDC



plan R+1



plan R+2



LE PROJET

intentions

On saurait difficilement ramener à un style architectural ou à une identité unique le style architectural français. Il serait fou d'imaginer le faire à l'échelle du pays-continent qu'est l'Inde, tant en terme de superficie, que de population et de diversité géographique. Nous ne tenterons donc pas une imitation d'une architecture indienne qui serait caricaturale à l'extrême.

Nous prendrons plutôt la culture indienne comme la somme quasi infinie de références possibles et d'inspirations.

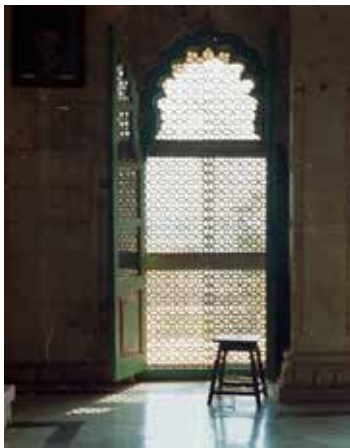
Il émerge néanmoins des productions architecturales contemporaines indiennes une certaine tendance, moins dans des caractéristiques formelles ou techniques que dans une possibilité de travailler les matériaux bruts, à l'opposé de notre architecture européenne qui fait

une large place aux produits industriels. Ceci est certainement lié aux conditions économiques de la production architecturale à savoir pour l'Inde la disposition d'une main d'oeuvre qualifiée à faible coût et l'abondance des ressources locales. C'est de cet emploi du matériau brut que nous tenterons de nous imposer, en privilégiant un dessin à base de matériaux plutôt qu'un dessin à base de produit.

Le site dans lequel nous nous inscrivons est une adjonction de plusieurs bâtiments. Ceux-ci ne présentent pas une valeur patrimoniale particulière et sont donc transformables largement. L'enjeu sera de créer une unité du lieu à l'intérieur d'une forme architecturale hétéroclite. On interrogera particulièrement le rapport à la rue dans une situation où la

façade extérieure n'exprime pas l'institution que se voudra être le centre culturel indien.

Ce futur centre s'inscrit dans le tissu culturel parisien très dense en grandes institutions et se voudra donc attentif à son positionnement. Il sera surtout un outil de médiation culturelle, un lieu de rassemblement de la communauté indienne et des associations indiennes en France, plus qu'une vitrine de l'art indien.



le programme

PUBLIC

- Un hall d'accueil (RDC) : un espace d'accueil, un espace conçu pour accueillir une zone de réception, des espaces auxiliaires (WC, poste de sécurité et espaces de rangement)
- Un magasin (RDC) : livres, disques et une section gastronomique
- Une salle d'exposition (RDC)
- Un café indien

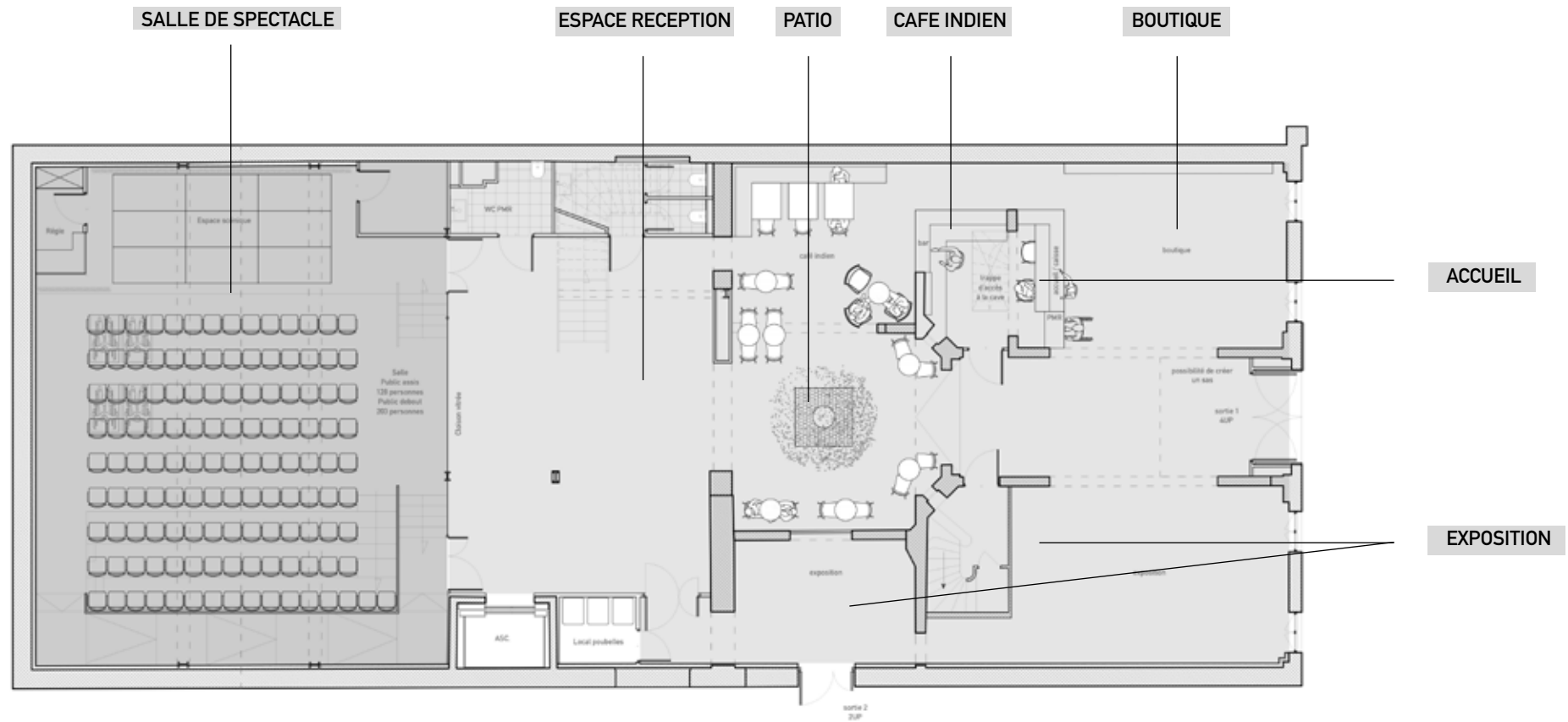
SUR RESERVATION

- Un auditorium (RDC) : capacité de 80 à 120 personnes. pour des spectacles de danse indienne, de musique, des conférences ou la projection de films
- Une bibliothèque spécialisée (R+1 et R+2)
- Une salle d'exposition (RDC)
- Une salle de danse / yoga pour des cours en groupe de 15 à 20 personnes (R+1)
- Une salle d'instruction : cours de langue (R+1)
- Une salle de musique (R+2)
- Une salle de répétition (R+1)

PRIVÉ

- Le bureau du directeur (R+1)
- Une salle du personnel (R+1)
- Un espace utilitaire (R+2) : photocopieuses et stockage de matériel de bureau
- Une section résidentielle pouvant accueillir des artistes et des instructeurs indiens (WC, buanderie, cuisine) (R+2)

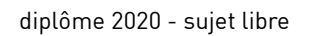
zoning



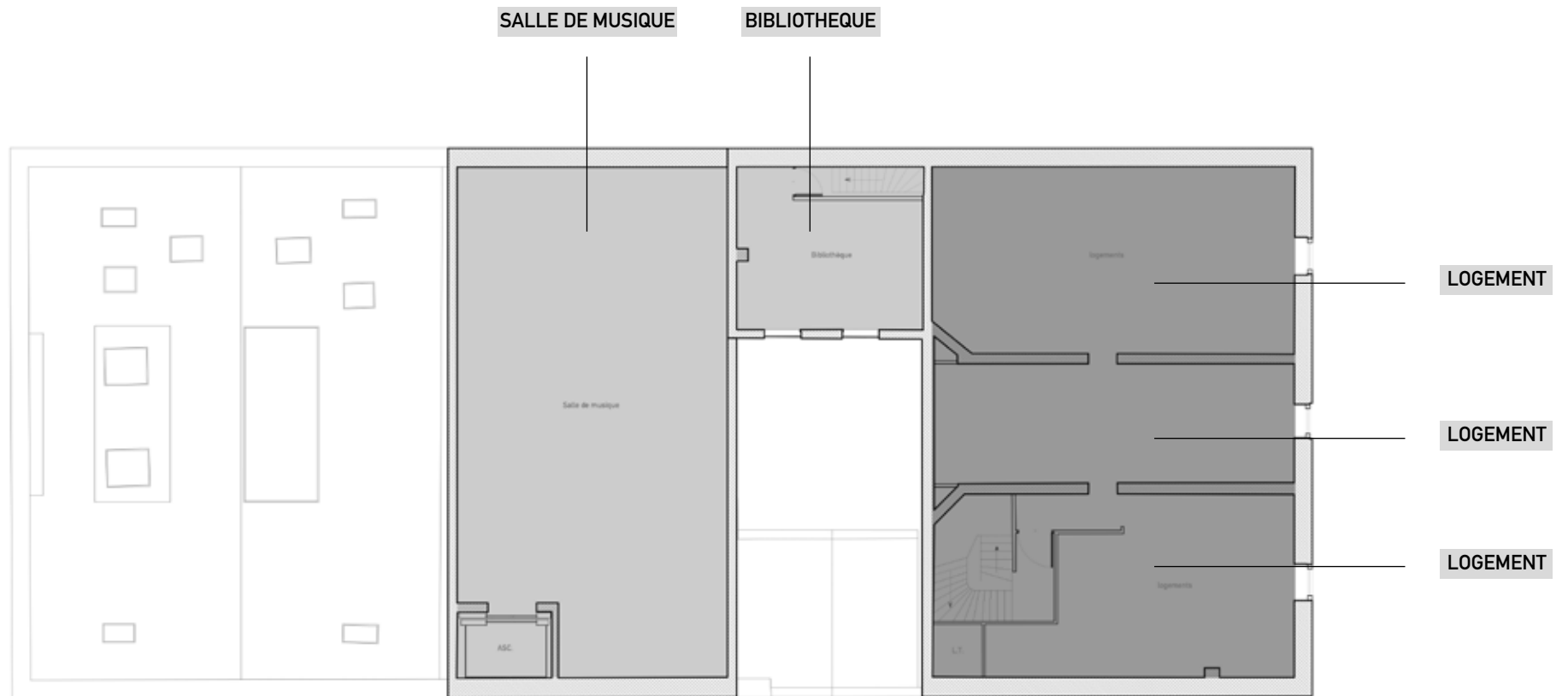
RDC

- PUBLIC
- SUR RESERVATION
- PRIVÉ

Centre culturel indien



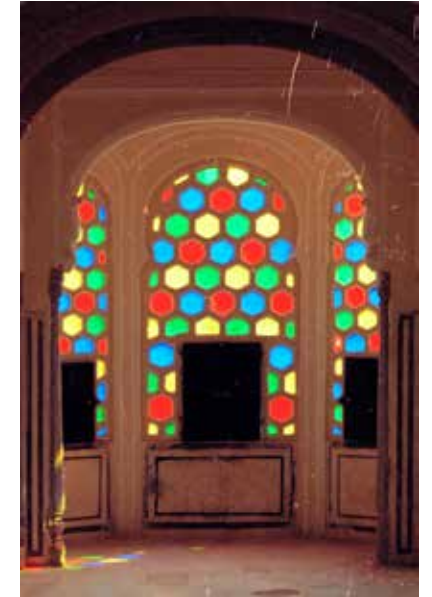
zoning



R+2

- PUBLIC
- SUR RESERVATION
- PRIVÉ

la salle de yoga et danse



la salle de yoga et danse



le patio central



« Pour les pauvres dans leurs logements exigus, la terrasse sur le toit et la cour représentent une pièce supplémentaire, utilisée de nombreuses manières différentes au cours d'une journée: pour cuisiner, pour parler à des amis, pour dormir la nuit, etc. Et pour les riches, à l'autre bout du spectre des revenus, la pelouse est aussi précieuse que le bungalow lui-même. Ainsi, dans les villages et villes traditionnels de toute l'Inde, ces espaces ouverts sur le ciel sont un élément essentiel de la vie des gens. »

Comme dans beaucoup de religions, l'eau tient une place centrale dans l'hindouisme et le bouddhisme. Elle a un rôle purificateur spirituel. Le Gange n'est pas, en Inde, connu pour sa géographie mais pour les rites qui lui sont liés : des pratiques religieuses consacrées par des usages très longs, comme la dispersion des cendres des morts. De toute l'Inde on vient mourir sur les rives du Gange, surtout à Bénarès. Le Gange est considéré comme un fleuve parfait car il passe par les montagnes, les plaines et se termine à l'océan. Il fait partie d'un cycle, car l'océan est le symbole de l'unité, l'endroit où tout va ou retourne.



le patio central



la façade



recherches mobilier

